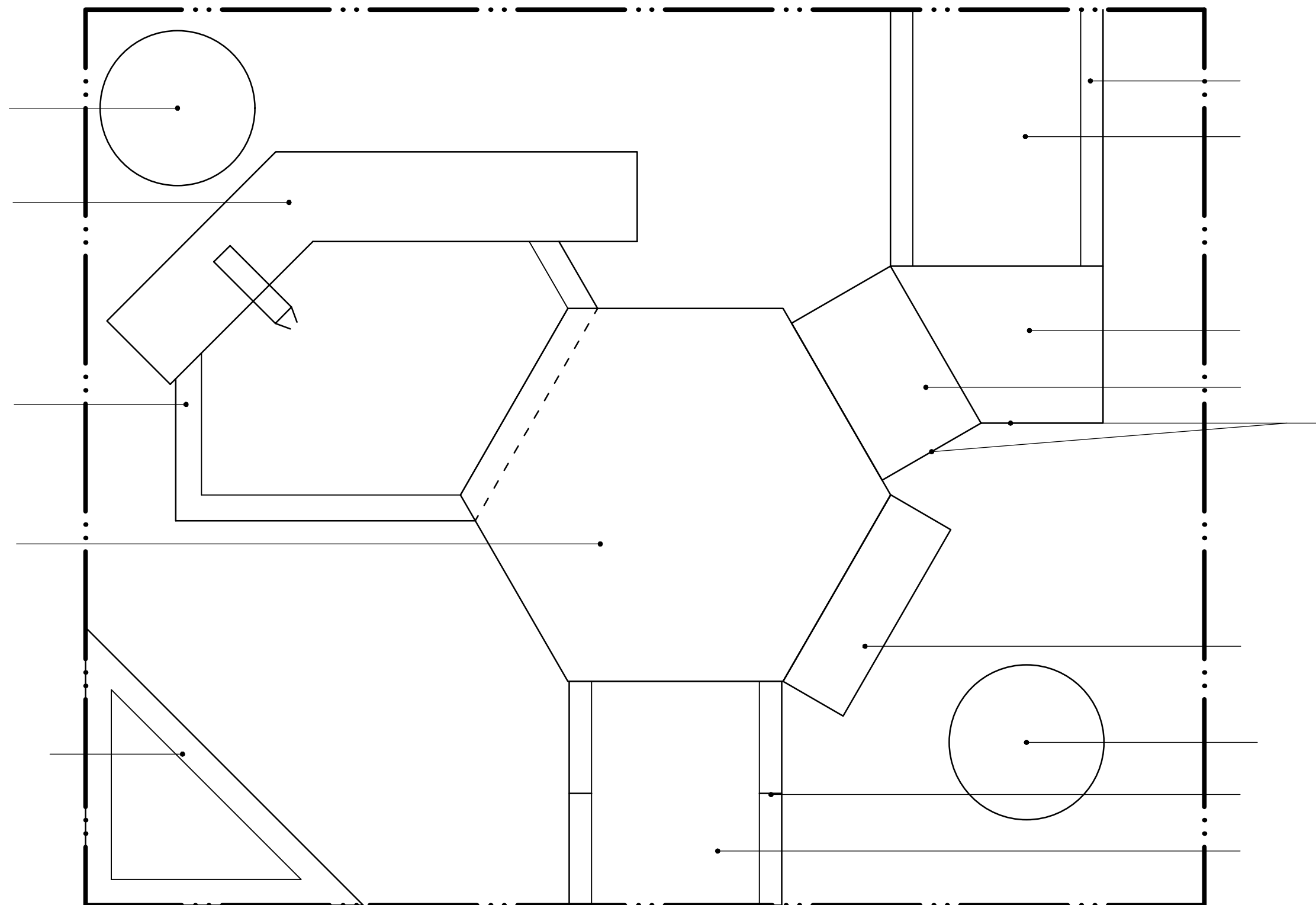

施工设计说明

- 一、本施工图为安徽省职业院校技能大赛**园林景观设计与施工**赛项使用，如果和行业施工规范不一致，请遵照本图要求进行实施。
- 二、所有砌筑项目，基础部分均须进行开挖、夯实。石墙采用黄木纹片岩干垒，垒砌时上下不能通缝，缝隙间不可以填土或细砂，应回填块料或砾石如果片岩尺寸较小，可分内外两片垒砌，每层须设置不少于3块的横向连接。花池用标准砖水泥砂浆砌筑，图示尺寸为花池墙体尺寸，本次施工无需压顶；砂浆填缝须饱满（勾缝）。砌筑用砂浆由选手现场拌和。
- 三、地面铺装应在素土夯实、找平后进行块料铺装。花岗岩铺装须密缝且错缝铺设，小料石铺装须用细砂填缝，填缝须密实；小料石铺装中，边角部分二次加工须用凿子加工，严禁使用切割机切割。
- 四、水池开挖完成后，应先进行夯实，再用细砂找平后方可铺防水膜，最后均匀洒铺卵石进行装饰。
- 五、植物种植应按照“定位→挖种植穴→解除包装物（根、茎、叶、形修饰和摘除标签）→种植回填→浇水”这个基本流程进行；草坪铺设前，应对作业面进行一次夯实，避免不均匀沉降，保证坪床平整。有条件的应该均匀洒铺一层细砂后再铺设草皮卷。铺设完成后，还要进行洒水和拍压。
- 六、第一天须完成黄木纹石墙干垒、花坛砌筑、水池砌筑；
第二天须完成木平台、木坐凳、铺装、水景、植物种植。
- 七、本图中标注的水池定位点仅为砌筑外沿，非临水边；木平台上下层龙骨须连接为一个整体；钢板组合须连接为一个整体。
- 八、除神秘题外，各模块原则上赛前不予变动修改，如有错项、漏项等，应有技术专家组审定后，在赛前进行变更说明。
- 九、本说明未尽之处，由技术专家组最终解释。

设计			项目名称	试题5		
校对			图名	施工设计说明		
审核						
审定			图号		日期	



A thick double horizontal line, likely serving as a section line or a scale indicator.

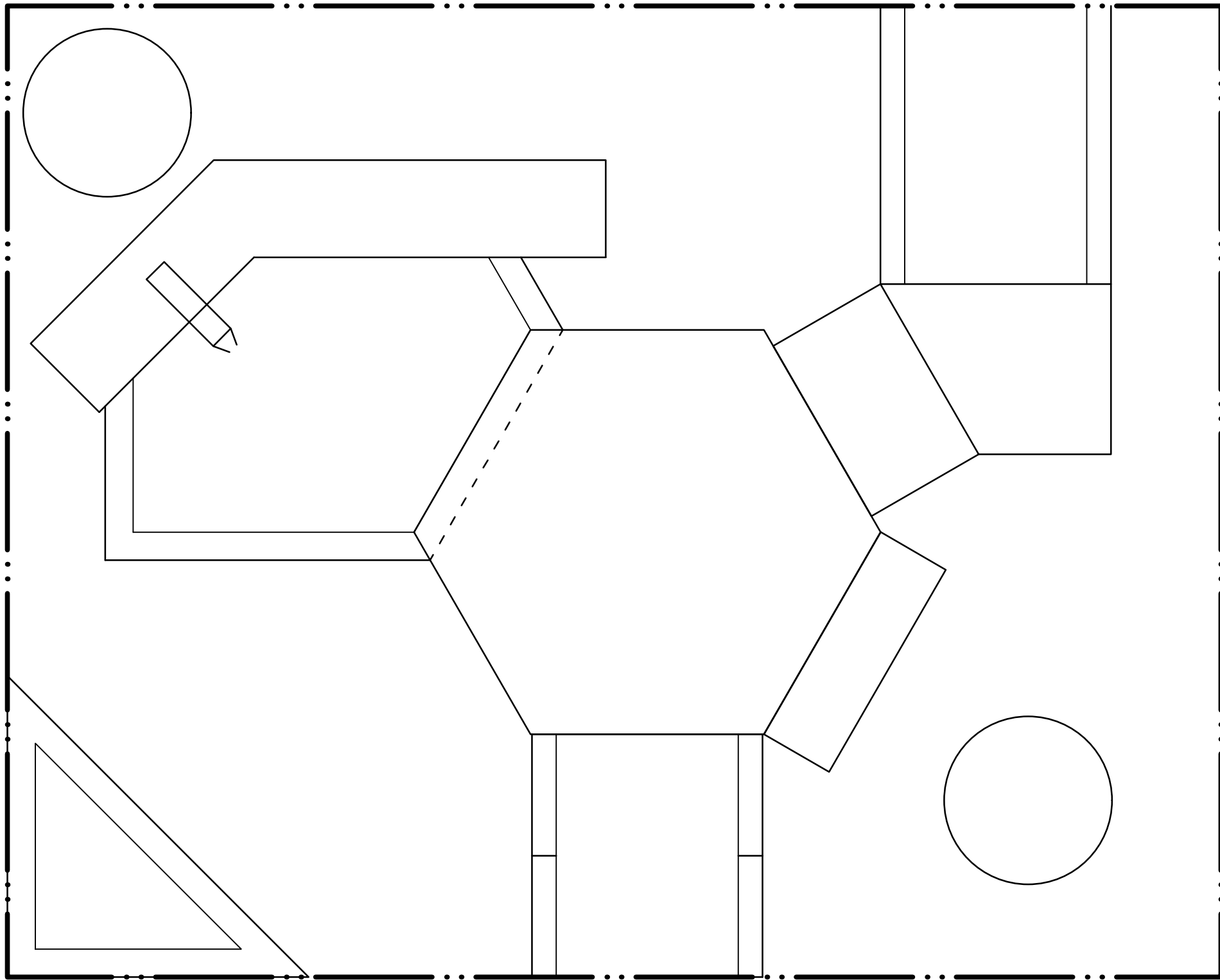


表1 景观设计部分评分标准（单项100分）

D

$$12 = 9 + 3$$

